

可编程操作显示器

TECHNOSHOT

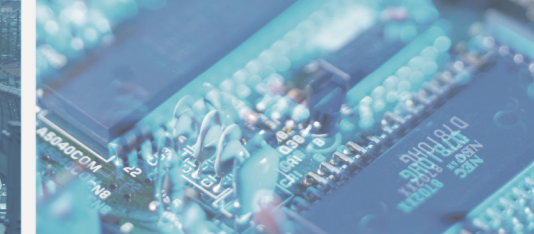


显示能力、速度、
网络性能。
请充分感受其与以往不同之处。

MONITOUCH



MONITOUCH TECHNOSHOT



**能够推动所有产业发展的力量
就是将信息更加迅速、
简洁明了传达的力量。**

不仅在FA的作业现场，而且从航空飞机、铁路和发电站等的管制系统至餐饮店的电子菜单，可编程操作显示器MONITOUCH活跃在各个领域。信息传达能力得到大幅度提高的最新锐“TECHNOSHOT”系列将使所有产业的发展步伐更加快速。

高性能凝聚于一台机器

TS1070/TS1071 series



TS107* 机型构成
 TS107* □ ——【性能规格】无: 无内置LAN端口 i: 有内置LAN端口

Specifications

机型	TS1070i	TS1070	TS1071i	
显示部规格	显示尺寸	7英寸 宽屏		
	显示分辨率	800 × 480 点		
	显示装置	TFT彩色		
	显示颜色	65,536色		
	背光灯	LED		
亮度	450 cd/m ²			
触摸开关规格	模拟电阻膜方式			
存储器规格	FROM	10.5 MB		
	SRAM	128 KB		
外部接口规格	COM1	RS-422/485, 起止同步式, 数据长: 7, 8位, 奇偶: 偶数/奇数/无, 停止位: 1, 2位 传送速度: 4800/9600/19200/38400/57600/76800/115200/187500 ^{※1} bps		
	COM2 & COM3	RS-232C, 起止同步式, 数据长: 7, 8位, 奇偶: 偶数/奇数/无, 停止位: 1, 2位 传送速度: 4800/9600/19200/38400/57600/76800/115200 bps		
		RS-422/485 (2线式), 起止同步式, 数据长: 7, 8位, 奇偶: 偶数/奇数/无, 停止位: 1, 2位 传送速度: 4800/9600/19200/38400/57600/76800/115200 bps		
	Ethernet	100BASE-TX/10BASE-T	-	100BASE-TX/10BASE-T
时钟规格	USB (A型)	1个 (Ver. 2.0, Ver. 1.1)		
	USB (miniB型)	1个 (Ver. 2.0, Ver. 1.1)		
	电池规格	纽扣型1次性锂电池		
电源	电压允许范围	DC 24 V ± 10 %		
	消耗功率(最大额定)	16W以下		
物理环境	使用环境温度	0 ~ + 50°C ^{※2}		
	保存环境温度	-10 ~ + 60°C ^{※2}		
	相对湿度	85 % RH以下(无结露, 最大湿球温度在摄氏39°C以下)		
	使用高度	2,000m以下		
安装条件	使用氛围	无腐蚀性气体, 无大量尘埃(无导电性尘埃)		
	污染度	污染度2		
外壳颜色	外形尺寸 W×H×D	215.0 × 155.0 × 42.0 mm		
	面板开口尺寸 W×H	189.0 × 134.0(+0.5/-0) mm		
适合规格	保护构造	前面板: 符合IP65(使用防水垫圈 ^{※3} 时), 后机壳: 符合IP20 形状: 一体形, 安装方法: 面板嵌入安装		
	黑色	黑色		
	CE, KC	CE, KC, UL, cUL		

※1 仅限连接西门子公司MPI ※2 为避免引发故障, 请在湿球温度39°C以下使用。 ※3 选件

超宽显示屏便于浏览信息

TS1100/TS1101 series



TS110* 机型构成
 TS110* □ ——【性能规格】无: 无内置LAN端口 i: 有内置LAN端口

Specifications

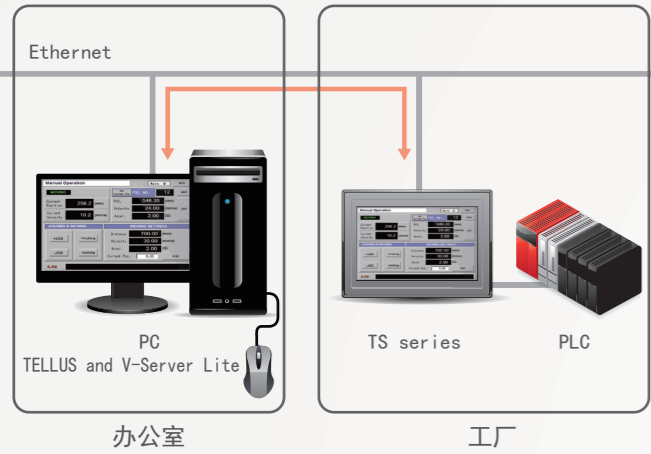
机型	TS1100i	TS1100	TS1101i	
显示部规格	显示尺寸	10.2英寸 宽屏		
	显示分辨率	800 × 480 点		
	显示装置	TFT彩色		
	显示颜色	65,536色		
	背光灯	LED		
亮度	350 cd/m ²			
触摸开关规格	模拟电阻膜方式			
存储器规格	FROM	10.5 MB		
	SRAM	128 KB		
外部接口规格	COM1	RS-422/485, 起止同步式, 数据长: 7, 8位, 奇偶: 偶数/奇数/无, 停止位: 1, 2位 传送速度: 4800/9600/19200/38400/57600/76800/115200/187500 ^{※1} bps		
	COM2 & COM3	RS-232C, 起止同步式, 数据长: 7, 8位, 奇偶: 偶数/奇数/无, 停止位: 1, 2位 传送速度: 4800/9600/19200/38400/57600/76800/115200 bps		
		RS-422/485 (2线式), 起止同步式, 数据长: 7, 8位, 奇偶: 偶数/奇数/无, 停止位: 1, 2位 传送速度: 4800/9600/19200/38400/57600/76800/115200 bps		
	Ethernet	100BASE-TX/10BASE-T	-	100BASE-TX/10BASE-T
时钟规格	USB (A型)	1个 (Ver. 2.0, Ver. 1.1)		
	USB (miniB型)	1个 (Ver. 2.0, Ver. 1.1)		
	电池规格	纽扣型1次性锂电池		
电源	电压允许范围	DC 24 V ± 10 %		
	消耗功率(最大额定)	16W以下		
物理环境	使用环境温度	0 ~ + 50°C ^{※2}		
	保存环境温度	-10 ~ + 60°C ^{※2}		
	相对湿度	85 % RH以下(无结露, 最大湿球温度在摄氏39°C以下)		
	使用高度	2,000m以下		
安装条件	使用氛围	无腐蚀性气体, 无大量尘埃(无导电性尘埃)		
	污染度	污染度2		
外壳颜色	外形尺寸 W×H×D	283.0 × 220.0 × 42.0 mm		
	面板开口尺寸 W×H	257.0 × 199.0(+0.5/-0) mm		
适合规格	保护构造	前面板: 符合IP65(使用防水垫圈 ^{※3} 时), 后机壳: 符合IP20 形状: 一体形, 安装方法: 面板嵌入安装		
	黑色	黑色		
	CE, KC	CE, KC, UL, cUL		

※1 仅限连接西门子公司MPI ※2 为避免引发故障, 请在湿球温度39°C以下使用。 ※3 选件

不仅拥有高度通讯性能和卓越的操作性,还可以通过专用软件进行远距离监视和管理。

01 远程维护 i series only

只需低成本即可对远方的“TECHNOSHOT”画面信息实行监视和操作。



TELLUS and V-Server Lite

V-SFT-5内免费配置的应用软件『TELLUS and V-Server Lite』可以实现远程维护。

*Ver. 5.4.28.0以后的V-SFT-5内免费配置此软件。

只需将工作现场的TS系列连接上Ethernet,使用办公室的电脑即可进行远程维护。

*仅对应 TS107*i、TS110*i (内置LAN端口机型)

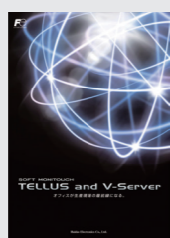
不仅可进行远程监视,而且只需点击画面即可进行远程操作。远程维护功能包括下列免费赠送的功能。

- 远程监视
- TS系列的系统升级
- 传送画面数据
- 采样数据的读取
- 外部存储器的读取 / 写入

将『TELLU Sand V-Server Lite』功能扩展成『TELLUS and V-Server』,即可实现更加丰富多彩的控制功能和信息收集。

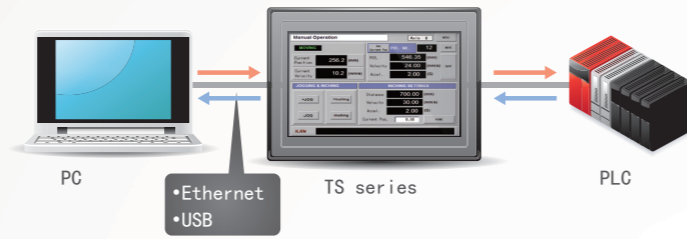
将办公室和生产现场以低成本连接起来的应用软件 TELLUS and V-Server

远程监视、远程管理专用软件不论是公司内部,即便是在国外也可以通过WEB及时收集数据以及数据管理等生产现场的信息。



02 梯形图传输

以“TECHNOSHOT”为媒介,可以在电脑上进行梯形图程序的写入和读取。而电脑与“TECHNOSHOT”之间的连接可以选择Ethernet或者USB。



03 多国语言切换

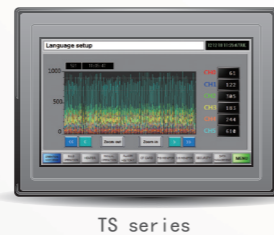
在一个画面里就可以简单切换多达16种语言的语言显示,无需根据语言分成不同的文件进行管理。



支持字体
日语、英语/西欧、中文(繁体字)、中文(简体字)、韩语、中欧语言、俄语、希腊语、土耳其语、波罗的语

04 趋势采样

按照时间顺序记录每时每刻不断变化的数据,并以趋势图显示出来。

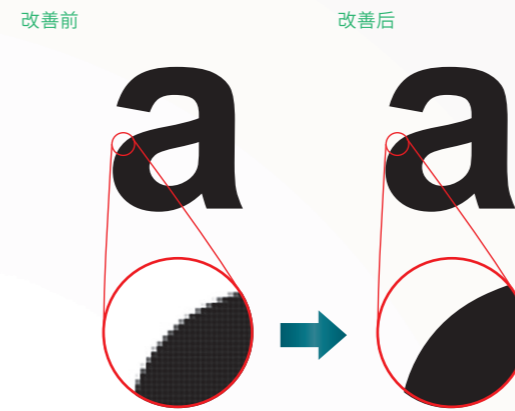


●支持放大显示
将特定部分进行放大显示,可以更详细地确认趋势图中的波形变化。



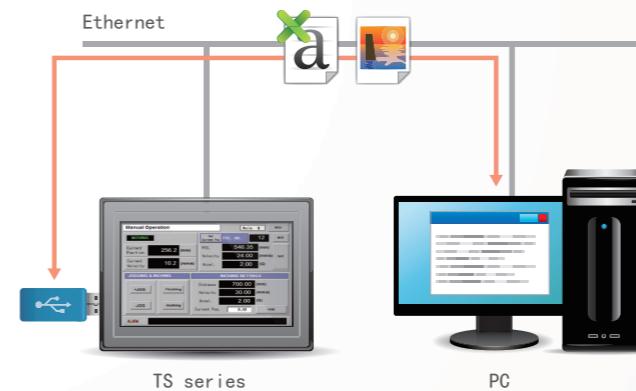
05 平滑流畅的字体

通过抗锯齿处理使Windows文字更平滑流畅。



06 FTP服务器 i series only

使用电脑上的FTP客户工具,可以读写插在“TECHNOSHOT”上的U盘。



07 操作记录

按钮操作或数值输入等画面上的操作按照时间顺序作记录。通过与安全性能的组合使用,可以查看“何时、何人、对什么、做了什么”的操作记录,从而帮助分析异常的主要原因。



操作记录将以二进制文件的形式保存下来。无须顾虑数据被篡改方面的问题。

※提供英语、中文简体字、日语版本。

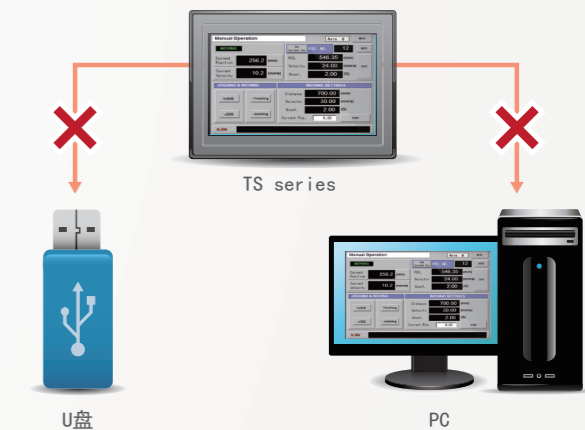
08 网络摄像机 i series only

将连接到Ethernet上的网络摄像机的画面显示在“TECHNOSHOT”上,可以对生产线进行监视。



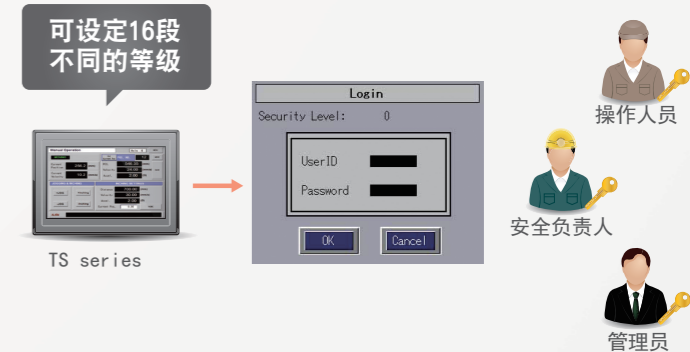
09 禁止上载功能

“TECHNOSHOT”可禁止画面数据的上载,防止重要画面数据资产的外流而起到保护作用。禁止上载至电脑以及上载至外部存储器。



10 安全功能

各使用者的操作功能可受限制,从而构筑高度安全的环境。



可设定16段不同的等级

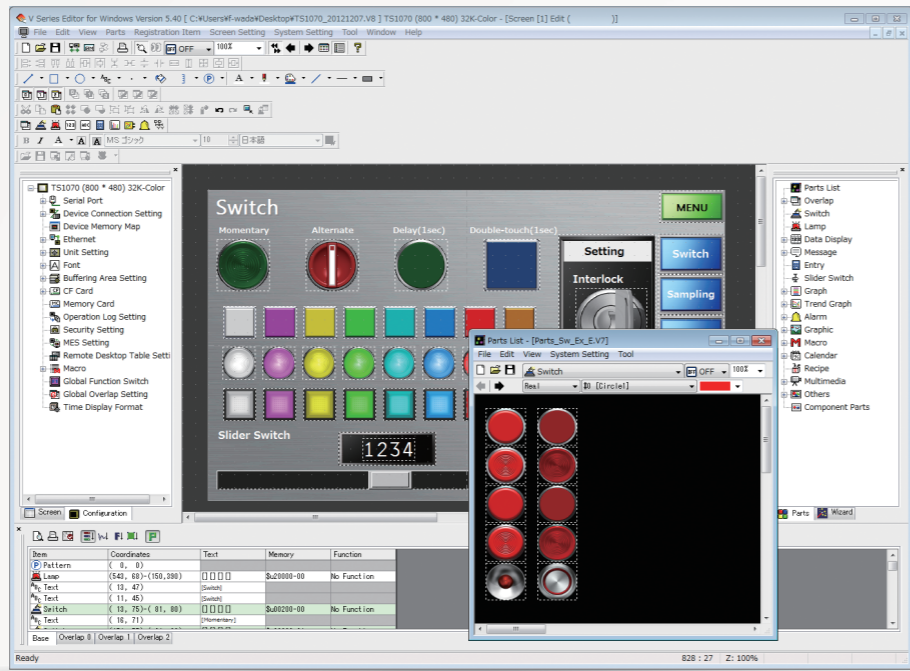
操作记录将以二进制文件的形式保存下来。无须顾虑数据被篡改方面的问题。

编辑软件【V-SFT】

可以通过简单的操作绘制所需图案。

将丰富的信息简洁明了的显示,提高了绘画的效率以及维护性。

MONITOUCH
V-SFT Ver. 5



PC	与Windows有互换性的PC/AC
OS	WindowsXP/XP64Edition/Vista(32bit,64bit)/7(32bit,64bit)/8(32bit,64bit)/8.1(32bit,64bit)
CPU	PentiumIII 800MHz以上(推荐Pentium4 2.0GHz以上)
内存	需要1GB以上的空间(推荐2GB以上)
硬盘	安装时需要1.8GB以上的保存空间
CD-ROM光盘驱动器	24倍速以上
显示屏	分辨率:1024×768(XGA)以上
颜色显示	高彩(16位)以上
其它	Microsoft .NET Framework 4.0或4.5(如未安装NET Framework 4.0或4.5,则会自动安装Framework 4.0)

※安装时需有Administrator权限。
※TS系列从Ver. 5. 4. 28. 0开始对应。

01 仿真器

只要安装V-SFT Ver. 5,就可以通过一台电脑对画面程序进行调试排错操作。



02 自动变更尺寸

可以自动将QVGA(320×240)的画面程序变更为WVGA(800×480)。可有效利用原屏的画面资产。



03 软件功能开关※

原屏的功能开关可在软件上自动追加,原有的使用功能开关的画面程序等也可有效利用。



※不可同时进行2个按压操作

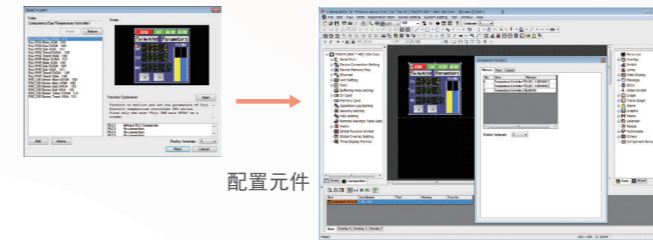
复合配件

可以将多个元件作为一种功能简便汇总使用

只需从已经设定了想要的功能以及宏指令的元件一览中进行选择并配置,便能够制成多种功能画面。

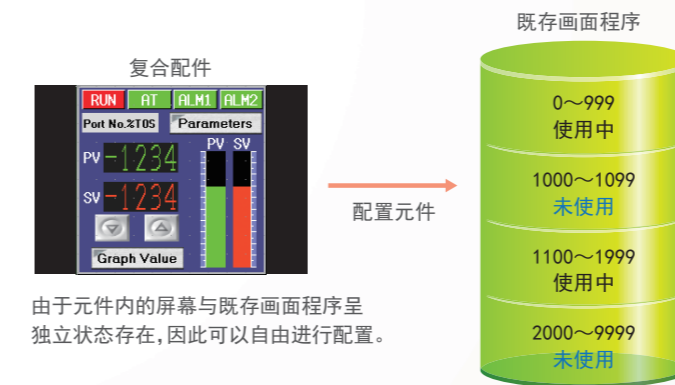
01 只需选择元件并配置简单设定

只需从显示的元件库一览中选择想要使用的元件并进行配置即可简单制成。



02 向既存画面程序中添加元件也非常简单

无需顾虑复合配件的配置位置,只要配置到空白屏幕上便可使用。



由于元件内的屏幕与既存画面程序呈独立状态存在,因此可以自由进行配置。

03 可以在一个元件里收藏多个画面

可以将多个画面构成的画面程序制作作为一个复合配件。



04 无需担心与既存画面的内存重复

由于有复合配件专用的内存,因此无需担心与既存画面使用的内存重复。



05 充实的复合配件

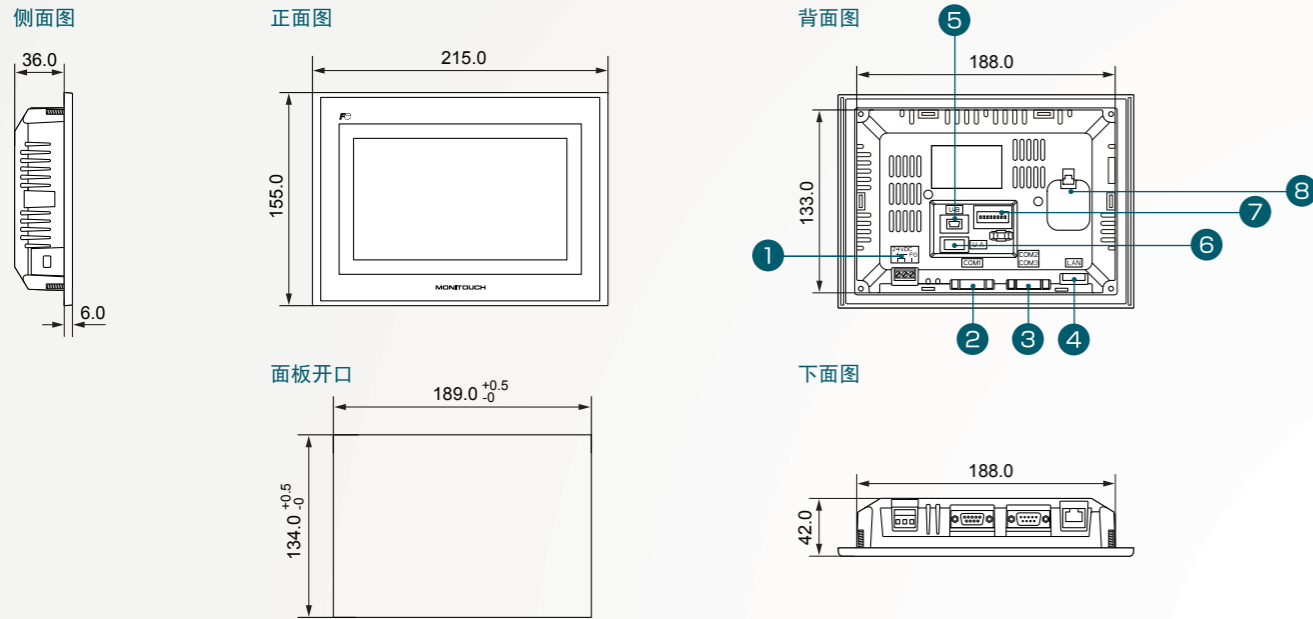
备有各种类型的复合配件,只需根据用途从一览中进行选择,便可简单制成带有多种功能的画面。

<p>温控器连接元件</p> <p>可以简单制成各种温控器的监视以及参数设定画面。</p>	<p>变频器连接元件</p> <p>可以简单制成各种变频器的监视以及参数设定画面。</p>	<p>机器人控制器连接元件</p> <p>可以简单制成各个厂家的机器人控制器的监视以及操作和设定画面。</p>	<p>I/O监视元件</p> <p>可以简单制成各种PLC的I/O监视画面。</p>	<p>日历设定元件</p> <p>可以简单制成各种PLC的日历设定画面。</p>
---	---	---	--	--

配合各个业种及作业现场的需要、使用环境等,可以构建最合适的系统。

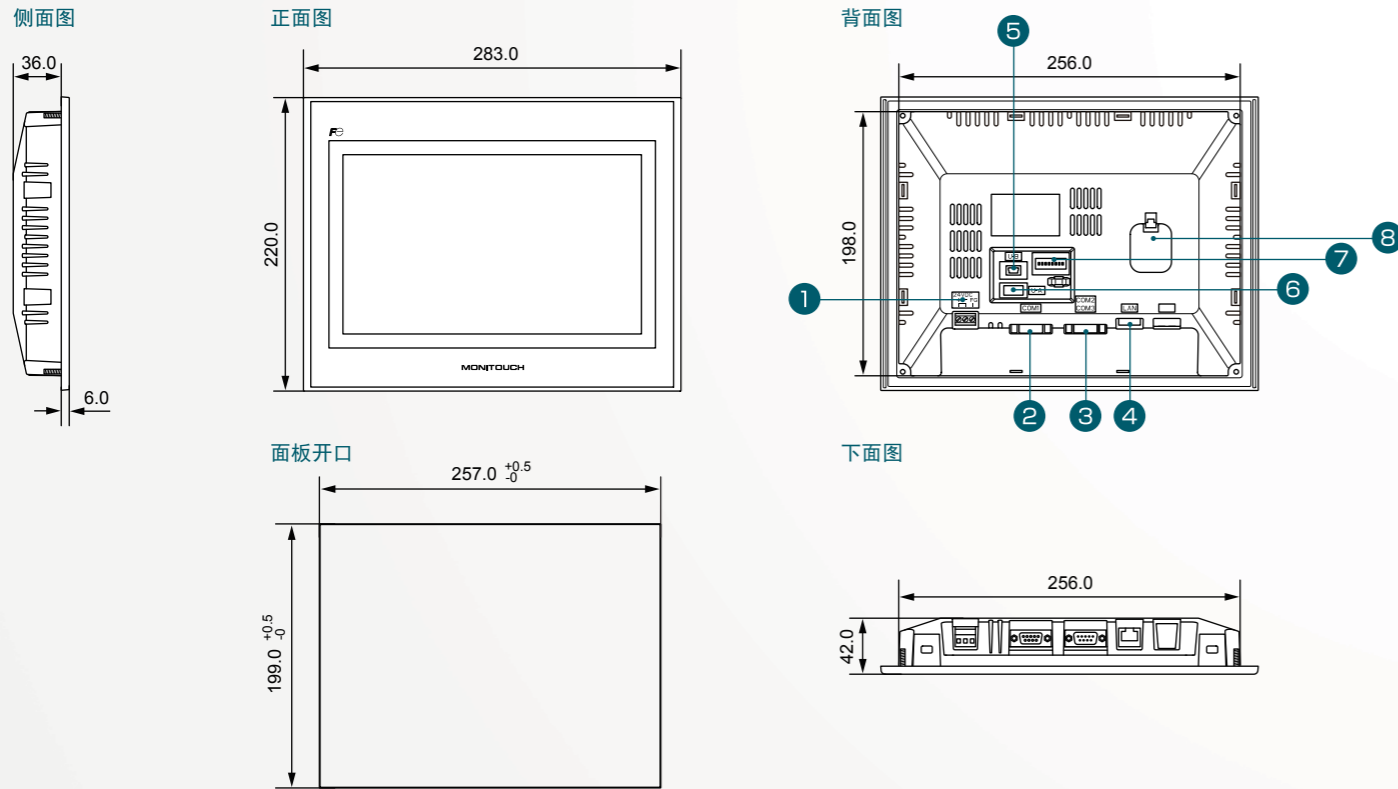
TS1070/TS1071 series

(单位: mm)



TS1100/TS1101 series

(单位: mm)



各部位名称

- ① 电源输入端子
- ② 串行连接 D-sub 9-pin (COM1)
- ③ 串行连接 D-sub 9-pin (COM2/COM3)
- ④ 100BASE-TX/10BASE-T连接器(LAN)
- ⑤ USB Slave (Type mini B)
- ⑥ USB Master (Type A)
- ⑦ DIP开关
- ⑧ 电池

选件

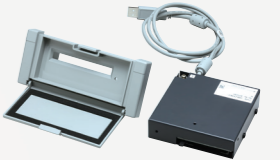
V-SFT-5(编辑软件)*

对应OS:
Windows98SE / Me / NT Version4.0 /
2000 / XP / XP 64 Edition /
Vista 32bit版 / Vista 64bit版 /
Win7 32bit版 / Win7 64bit版 /
Win8 32bit版 / Win8 64bit版 /
Win 8.1 32bit版 / Win 8.1 64bit版 /
*TS系列从Ver. 5. 4. 28. 0开始对应。



USB-CFREC (USB CF卡记录器)

在画面数据、采样数据、配方数据记录到CF卡上时可以使用。可以安装在控制盘的盘面上。



TS1070-WP / TS1100-WP(防水保护垫圈)

操作面板的防水保护垫圈,在需要IP65的保护结构时可以使用。

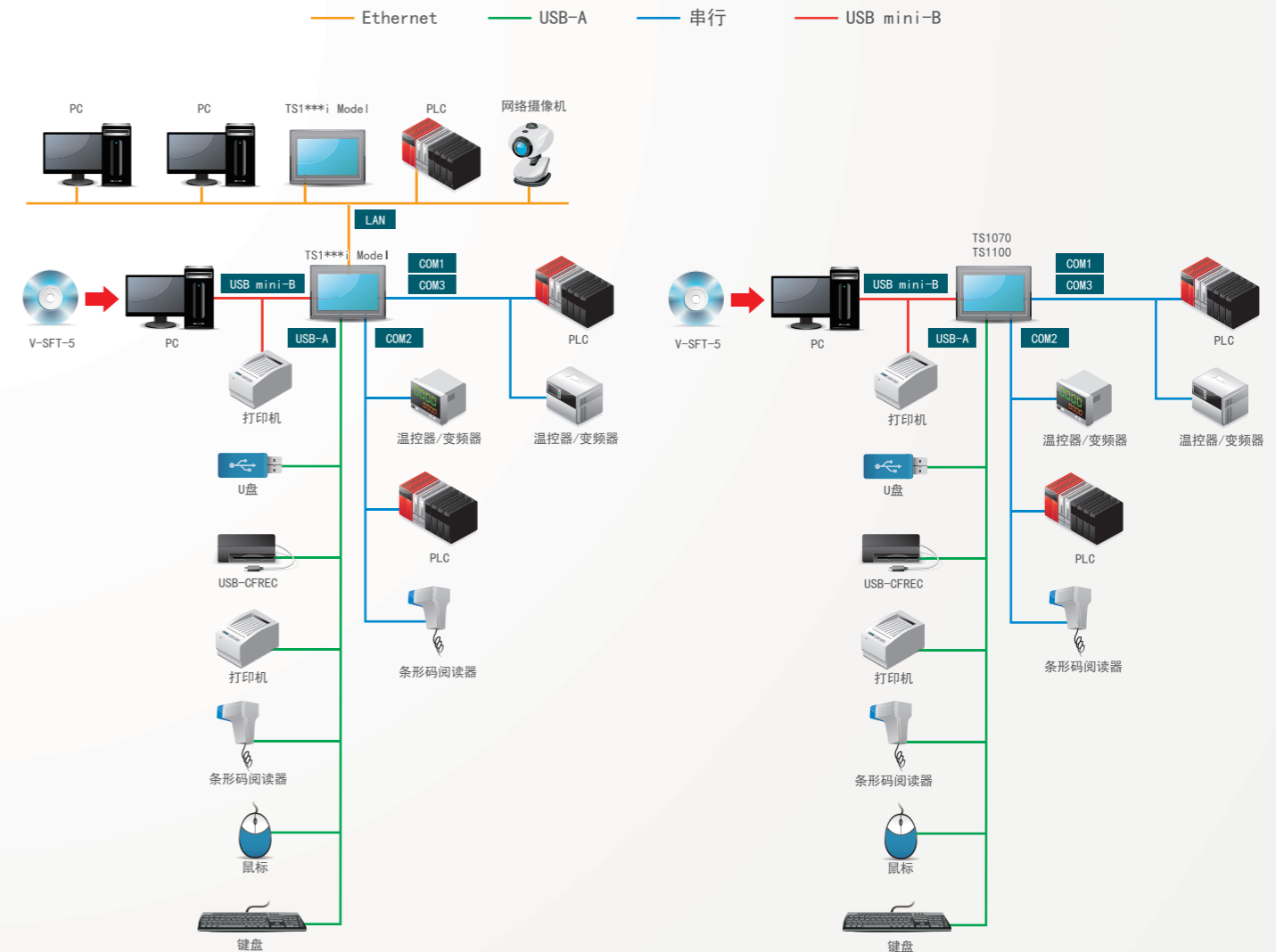


UA-FR (USB-A端口专用电缆)

USB-A(Slave)的盘面电缆。



系统构成



安全注意事项

1. 本产品目录中记载的内容，是用于帮助您选择机型。使用本产品时，请务必在认真阅读“使用说明书”后正确使用。
2. 本产品并非是为了用于涉及人身安全的机器或系统而设计、制造的。如果您想将本产品用于原子能控制用机器、航空、航天用机器、医疗器械、交通管制机器或这些系统等特殊用途时，请向本公司营业窗口咨询。
3. 某些设备可能会因本产品的故障而导致人身伤亡或重大损失，在将本产品用于此类设备前，请务必在设备中设置适当的安全装置。

销售总公司：富士电机(中国)有限公司

上海市普陀区中山北路3000号长城大厦27楼

电话：(021) 5496-1177

传真：(021) 6422-4650

邮编：200063

网址：<http://www.fujielectric.com.cn>

国内销售网点：

上海：上海市普陀区中山北路3000号长城大厦27楼

电话：(021) 5496-1177

传真：(021) 6422-4650

邮编：200063

北京：北京市朝阳区曙光西里甲5号凤凰置地广场20层

A座2007室

电话：(010) 5939-2250

传真：(010) 5939-2251

邮编：100028

天津：天津市和平区南京路189号津汇广场写字楼1号楼1005室

电话：(022) 2332-0905

传真：(022) 2711-9796

邮编：300051

沈阳：辽宁省沈阳市沈河区惠工街10号卓越大厦1205室

电话：(024) 2252-8852

传真：(024) 2252-8316

邮编：110013

大连：辽宁省大连市中山区人民路24号平安大厦1607室

电话：(0411) 8265-1933

传真：(0411) 8265-2933

邮编：116001

济南：山东省济南市经十路17703号华特广场A419室

电话：(0531) 8697-2246

传真：(0531) 8697-5997

邮编：250061

西安：陕西省西安市西二路23号万景商务中心1103室

电话：(029) 8754-3418

传真：(029) 8754-3486

邮编：710004

重庆：重庆市渝中区中山三路131号庆隆希尔顿商务中心626室

电话：(023) 8903-8939

传真：(023) 8903-8949

邮编：400015

武汉：湖北省武汉市武胜路泰合广场3002室

电话：(027) 8571-2540 (027) 8571-3080

传真：(027) 5033-5005

邮编：430033

成都：四川省成都市人民南路二段1号仁恒置地广场

写字楼3206室

电话：(028) 6210-1091

传真：(028) 6210-1096

邮编：610016

青岛：山东省青岛市市北区连云港路33号万达广场商务楼B座2516室

电话：(0532) 8086-0012

传真：(0532) 8086-0013

邮编：266034

广州：广东省广州市天河区林和西路1号广州国际贸易中心3201房

电话：(020) 8755-3800

传真：(020) 8755-4283

邮编：510180

厦门：福建省厦门市湖滨南路258号鸿翔大厦21楼B1室

电话：(0592) 518-7953

传真：(0592) 518-5289

邮编：361004

深圳：广东省深圳市南山区桃园路田厦金牛广场A座

3008-3010单元(田厦国际中心)

电话：(0755) 8363-2248

传真：(0755) 8362-9785

邮编：518053

国内售后网点：

上海：上海市普陀区中山北路3000号长城大厦28楼

电话：(021) 6422-4652

传真：(021) 6422-4653

邮编：200063

深圳：广东省深圳市南山区桃园路田厦金牛广场A座

3008-3010单元(田厦国际中心)

电话：(0755) 8363-2248

传真：(0755) 8362-9785

邮编：518053

北京：北京市朝阳区曙光西里甲5号凤凰置地广场A座2007室

电话：(010) 5866-8128

传真：(010) 5866-7652

邮编：100028

成都：四川省成都市人民南路二段1号仁恒置地广场

写字楼3206室

电话：(028) 6210-1091

传真：(028) 6210-1096

邮编：610016

制造商：Hakko Electronics Co., Ltd.

日本国石川县白山市上柏野町 890-1

电话：+81-76-274-2144

传真：+81-76-274-5136

邮编：924-0035

联络处：营业本部 海外营业部

